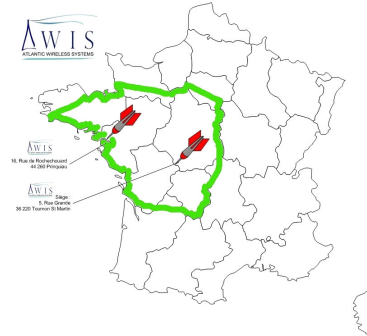


SURVEY

La société AWIS spécialisée dans la réalisation de réseaux de télécommunications RADIO a été créée en 2007 en banlieue Nantaise.

Désormais installée à Tournon St Martin (Indre) et à Prinquiau (Loire Atlantique), AWIS peut ainsi intervenir efficacement dans le grand ouest (Du Périgord au Finistère en moins de 3 h), et plus généralement au niveau national.



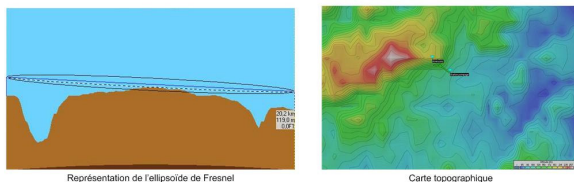
La portée des équipements proposés pouvant aller de quelques dizaines de mètres à une quinzaine de kilomètres, il est alors possible de réaliser des réseaux étendus.

Pour être réalisables, les liaisons radios doivent être à vue entre les sites distants, et doivent donc être validées au préalable.

Pour vérifier le dégagement radio, AWIS a la possibilité de travailler à partir des coordonnées GPS pour la simulation de la liaison sur outil informatique :



Modélisation numérique de la liaison à partir des coordonnées GPS



La nature du "sur-sol" (bâtiments, arbres, étendues d'eau, etc...) n'étant pas toujours connue, une validation sur le terrain reste la meilleure des validations.

Pour la réalisation d'essais terrain, AWIS dispose de mâts télescopiques de 10m d'élévation au sol.



Mât sur trépied ou sur véhicule avec atelier embarqué

Grâce à une infrastructure mobile intégrée au véhicule, AWIS peut réaliser des essais réels en un minimum de temps (mode PàP, PMP).

Alimentation des matériels par groupe électrogène ou alimentation 12V embarquée pour les sites isolés.

Les matériels de tests sont également disponibles à la location pour des réalisations temporaires (chantier, manifestations culturelles, etc...).